

令和7年度

講習会のご案内



一般社団法人 日本電気協会
関西支部

I. 令和7年度 講習会のご案内

(一社)日本電気協会 関西支部

	講習日程	講習日数	会場	定員	受講料	案内開始(予定)	備考
電気関係技術者講習会	系統連系規程講習会	6月18日(水)	中央電気倶楽部 (大阪市北区堂島浜2-1-25)	28名	会 員 7,810円 協賛団体 9,350円 一 般 10,230円	令和7年3月	テキスト代 別途必要
	内線規程講習会	7月2日(水)		28名	会 員 7,810円 協賛団体 9,350円 一 般 10,230円	令和7年4月	テキスト代 別途必要
	太陽光発電技術講習会	7月16日(水)		28名	会 員 7,810円 協賛団体 9,350円 一 般 10,230円	令和7年4月	
	自家用電気工作物 保安管理規程講習会	11月5日(水)		28名	会 員 6,050円 協賛団体 6,820円 一 般 7,370円	令和7年8月	テキスト代 別途必要
	高圧受電設備保全講習会 (保護協調図作成)	11月20日(木)		28名	会 員 7,590円 協賛団体 8,470円 一 般 9,020円	令和7年8月	
	高圧受電設備規程講習会	12月10日(水) 12月11日(木)		28名	会 員 12,760円 協賛団体 15,620円 一 般 17,270円	令和7年9月	テキスト代 別途必要
	電気設備技術基準・解釈講習会	令和8年1月15日(木)		28名	会 員 7,810円 協賛団体 9,350円 一 般 10,230円	令和7年10月	テキスト代 別途必要
	高圧受電設備保全講習会 (保護協調)	令和8年1月または2月で調整中		28名	会 員 9,570円 協賛団体 10,890円 一 般 11,770円	令和7年10月	
	高調波抑制対策 技術指針講習会	令和8年2月3日(火)		28名	会 員 7,810円 協賛団体 9,350円 一 般 10,230円	令和7年11月	テキスト代 別途必要
	電気関係法規講習会	令和8年2月17日(火)		28名	会 員 7,810円 協賛団体 9,350円 一 般 10,230円	令和7年11月	テキスト代 別途必要
	系統現象講習会	令和8年3月3日(火)		18名	会 員 9,570円 協賛団体 10,890円 一 般 11,770円	令和7年12月	
高圧受電設備機器選定講習会	令和8年3月11日(水)	28名	会 員 9,570円 協賛団体 10,890円 一 般 11,770円	令和7年12月			
受験対策講習会	第二種電気工事士 筆記試験合格直前講習会	(上期) 4月19日(土) 4月26日(土) (下期) 10月 4日(土) 10月11日(土)	中央電気倶楽部 (大阪市北区堂島浜2-1-25)	各回18名 計36名	会 員 14,850円 協賛団体 15,950円 一 般 16,500円	令和7年1月 令和7年7月	
	第二種電気工事士 技能試験合格直前講習会	(上期) 6月 7日(土) 6月14日(土) (下期) 11月 8日(土) 11月15日(土)		各回12名 計24名	会 員 28,490円 協賛団体 30,580円 一 般 31,790円 (教材費を含む)	令和7年3月 令和7年8月	
	第一種電気工事士 筆記試験合格直前講習会	9月 6日(土) 9月13日(土) 9月20日(土)		18名	会 員 18,590円 協賛団体 20,020円 一 般 21,010円	令和7年6月	指定テキスト 必要
	第一種電気工事士 技能試験合格直前講習会	(上期) 6月 7日(土) 6月14日(土) (下期) 11月 8日(土) 11月15日(土)		各回12名 計24名	会 員 32,120円 協賛団体 34,430円 一 般 35,640円 (教材費を含む)	令和7年3月 令和7年8月	
	電験三種基礎講座(電気数学)	5月24日(土)		24名	会 員 6,050円 協賛団体 7,150円 一 般 7,700円	令和7年2月	指定テキスト 必要
	電験三種合格直前講習会	<理論> 6月21日(土) <電力> 6月28日(土) <機械> 7月12日(土) <法規> 7月19日(土)		各科目 1日間	各回24名 計96名	1科目(1日)当たり 会 員 5,500円 協賛団体 6,820円 一 般 7,480円	令和7年3月
電験二種基礎講座	<電気数学> 12月 6日(土) <電磁気> 12月20日(土) <電気回路> 令和8年1月17日(土) <直流機同期機> 令和8年1月31日(土) <変圧器誘導機> 令和8年2月 7日(土) <自動制御> 令和8年2月14日(土)	各科目 1日間	各回24名 計144名	1科目(1日)当たり 会 員 5,940円 協賛団体 7,040円 一 般 7,480円	令和7年9月	電気数学に ついては、 指定テキスト 必要	

※年間計画でございますので、変更になる場合もあります。

II. 講習会の概要

電気関係技術者講習会

系統連系規程講習会

太陽光発電や風力発電などの普及により分散型電源の系統への連系が増加しており、これらの業務を円滑に進める必要があります。そのため「電気設備の技術基準の解釈」及び「電力品質確保に係る系統連系技術要件ガイドライン」の内容をより具体的に示した「系統連系規程」を制定しています。本講習会では、その内容について詳しく解説を行います。

- 講習日程 令和7年6月18日(水)
 - 講習会場 中央電気倶楽部
 - 定員 28名
 - 受講料
会 員 7,810円
協賛団体 9,350円
一 般 10,230円
- (テキスト代が別途必要です。)

内線規程講習会

内線規程は、「電気設備の技術基準の解釈」に定められた内容をより具体的に定めるとともに電気工作物の工事、維持及び運用の実務に当たって、技術上必要な事項を細部にわたり規定した民間規格です。本講習会は電気工事の施工・管理に従事している中堅技術者を対象に保安の原則・構内電線路の施設・電気使用場所の施設・特殊場所の施設等について、解説しています。

- 講習日程 令和7年7月2日(水)
 - 講習会場 中央電気倶楽部
 - 定員 28名
 - 受講料
会 員 7,810円
協賛団体 9,350円
一 般 10,230円
- (テキスト代が別途必要です。)

太陽光発電技術講習会

電気技術者を対象として、太陽電池の電流・電圧特性、システム構成、試験・測定方法、角度・経年・温度等による発電量への影響、システムのメンテナンス方法、不具合事例、出力抑制など太陽光発電技術について解説します。

- 講習日程 令和7年7月16日(水)
- 講習会場 中央電気倶楽部
- 定員 28名
- 受講料
会 員 7,810円
協賛団体 9,350円
一 般 10,230円

自家用電気工作物保安管理規程講習会

自家用電気工作物保安管理規程は、自家用電気工作物の工事、維持及び運用に関する保安業務の規範として活用されるよう、自家用電気工作物の設置者、電気主任技術者、保安管理業務受託者、保安業務従事者等、電気保安に携わる方々が遵守すべき事項や日々の保安業務を適切に実施するための知識や方法について規定しています。本講習会は、その内容について解説を行います。

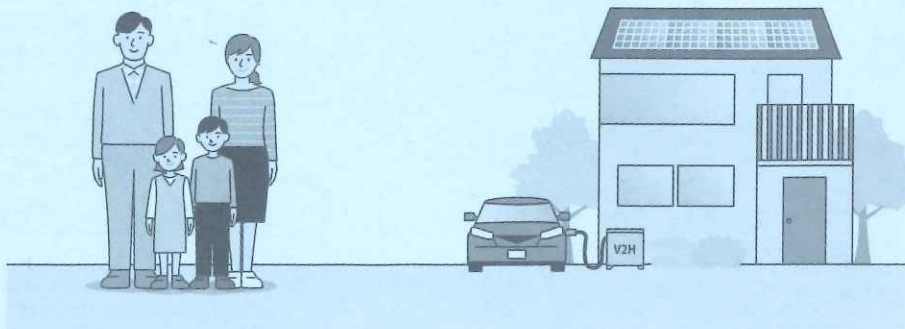
- 講習日程 令和7年11月5日(水)
 - 講習会場 中央電気倶楽部
 - 定員 28名
 - 受講料
会 員 6,050円
協賛団体 6,820円
一 般 7,370円
- (テキスト代が別途必要です。)

高圧受電設備保全講習会

(保護協調図作成)

高圧受電設備における停電事故防止を目的に保護協調検討に必要な事例データを基に保護協調図の作成方法について実習を交えながら解説を行います。

- 講習日程 令和7年11月20日(木)
- 講習会場 中央電気倶楽部
- 定員 28名
- 受講料
会 員 7,590円
協賛団体 8,470円
一 般 9,020円



高圧受電設備規程講習会

高圧受電設備規程は、「電気設備に関する技術基準を定める省令」に定められている事項及び電気保安確保に必要な要件について規定し、これらを具体的に適用するための方法について詳細に規定しています。本講習会では、高圧受電設備の設計・施工・維持・管理に従事されている技術者を対象に標準施設・保護協調・絶縁協調・高調波対策・電力系統連系について解説します。

- 講習日程 令和7年12月10日(水)～11日(木)
- 講習会場 中央電気倶楽部
- 定員 28名
- 受講料 会 員 12,760円
協賛団体 15,620円
一 般 17,270円

(テキスト代が別途必要です。)

電気設備技術基準・解釈講習会

電気設備の工事、維持、管理及び運用に従事されている方々を対象に、「電気設備に関する技術基準を定める省令」及び「電気設備に関する技術基準の解釈」について、定められた経緯やその背景についてきめ細かく解説を行います。

- 講習日程 令和8年1月15日(木)
- 講習会場 中央電気倶楽部
- 定員 28名
- 受講料 会 員 7,810円
協賛団体 9,350円
一 般 10,230円

(テキスト代が別途必要です。)

高圧受電設備保全講習会

(保護協調)

高圧受電設備における停電事故防止を目的に保護協調に必要な知識や短絡電流の計算方法、モデル単線結線図を使った保護協調図の作成方法、協調の取り方及び波及事故の防止対策について解説を行います。

- 講習日程 令和8年1月または2月で調整中
- 講習会場 中央電気倶楽部
- 定員 28名
- 受講料 会 員 9,570円
協賛団体 10,890円
一 般 11,770円

高調波抑制対策技術指針講習会

電力系統に接続される様々な機器を高調波の悪影響から保護することを目的に各需要家から高調波電流の流出を抑制するために必要な技術的事項を規定された「高調波抑制対策技術指針」の内容を解説します。

- 講習日程 令和8年2月3日(火)
- 講習会場 中央電気倶楽部
- 定員 28名
- 受講料 会 員 7,810円
協賛団体 9,350円
一 般 10,230円

(テキスト代が別途必要です。)

電気関係法規講習会

電気設備の保守管理に携わる電気技術者のための関係法規講習会です。電気技術者として、必要な法規である電気事業法、省エネルギー法、建築基準法、消防法、労働安全衛生法について解説します。

- 講習日程 令和8年2月17日(火)
- 講習会場 中央電気倶楽部
- 定員 28名
- 受講料 会 員 7,810円
協賛団体 9,350円
一 般 10,230円

(テキスト代が別途必要です。)

系統現象講習会

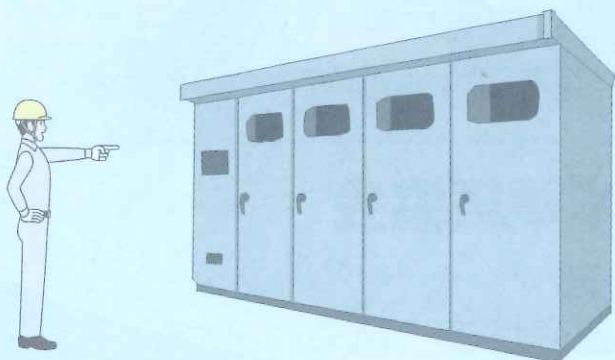
様々な電気現象(短絡、地絡、高調波、電圧フリッカ、瞬時電圧低下、インバータ機器の省エネ効果、間欠地絡、雷サージ他)について、トラブル事例も交えながら解説します。

- 講習日程 令和8年3月3日(火)
- 講習会場 中央電気倶楽部
- 定員 28名
- 受講料 会 員 9,570円
協賛団体 10,890円
一 般 11,770円

高圧受電設備機器選定講習会

高圧受電設備規程の内容をより深く理解して頂くために電気設備の単線結線図(スケルトン)の見方や保護継電器シーケンスの動作解説を行い、モデル単線結線図を使った演習問題を行いながら具体的な高圧受電設備を選定する方法について解説します。

- 講習日程 令和8年3月11日(水)
- 講習会場 中央電気倶楽部
- 定員 28名
- 受講料 会 員 9,570円
協賛団体 10,890円
一 般 11,770円



受験対策講習会

第一種電気工事士試験、第二種電気工事士試験、第三種電気主任技術者試験を受験される方を対象に受験直前の総まとめとして最適な合格直前講習会と第二種電気主任技術者、第三種電気主任技術者、技術士の資格取得を目指されている方を対象に基礎講座を実施します。

第二種電気工事士筆記試験合格直前講習会

- 講習日程 (上期) 令和7年 4月19日(土)・26日(土)
(下期) 令和7年10月 4日(土)・11日(土)
- 講習会場 中央電気倶楽部
- 定員 各回18名 計36名
- 受講料 会 員 14,850円
協賛団体 15,950円
一 般 16,500円

第一種電気工事士筆記試験合格直前講習会

- 講習日程 令和7年9月6日(土)・13日(土)・20日(土)
- 講習会場 中央電気倶楽部
- 定員 18名
- 受講料 会 員 18,590円
協賛団体 20,020円
一 般 21,010円
(指定テキストが必要です。)

第二種電気工事士技能試験合格直前講習会

- 講習日程 (上期) 令和7年 6月7日(土)・6月14日(土)
(下期) 令和7年11月8日(土)・15日(土)
- 講習会場 中央電気倶楽部
- 定員 各回12名 計24名
- 受講料 会 員 28,490円
協賛団体 30,580円
一 般 31,790円

(教材費・テキスト代が含まれています。
なお、候補問題13題の模擬問題がすべて練習できる分の教材を用意しました)

第一種電気工事士技能試験合格直前講習会

- 講習日程 (上期) 令和7年 6月7日(土)・6月14日(土)
(下期) 令和7年11月8日(土)・15日(土)
- 講習会場 中央電気倶楽部
- 定員 各回12名 計24名
- 受講料 会 員 32,120円
協賛団体 34,430円
一 般 35,640円

(教材費・テキスト代が含まれています。
なお、候補問題10題の模擬問題がすべて練習できる分の教材を用意しました)

電験三種基礎講座<電気数学>

- 講習日程 令和7年5月24日(土)
- 講習会場 中央電気倶楽部
- 定員 24名
- 受講料 会 員 6,050円
協賛団体 7,150円
一 般 7,700円
(指定テキストが必要です。)

電験二種基礎講座

- 講習日程 (電 気 数 学) 令和7年12月 6日(土)
(電 磁 気) 令和7年12月20日(土)
(電 気 回 路) 令和8年 1月17日(土)
(直流機同期機) 令和8年 1月31日(土)
(変圧器誘導機) 令和8年 2月 7日(土)
(自 動 制 御) 令和8年 2月14日(土)
- 講習会場 中央電気倶楽部
- 定員 各科目 24名
- 受講料 1教科(1日)当たり
会 員 5,940円
協賛団体 7,040円
一 般 7,480円
(電気数学については指定テキストが必要です。)

電験三種合格直前講習会

- 講習日程 (理論) 令和7年6月21日(土)
(電力) 令和7年6月28日(土)
(機械) 令和7年7月12日(土)
(法規) 令和7年7月19日(土)
- 講習会場 中央電気倶楽部
- 定員 24名 計96名
- 受講料 1教科(1日)当たり
会 員 5,500円
協賛団体 6,820円
一 般 7,480円
(指定テキストが必要です。)

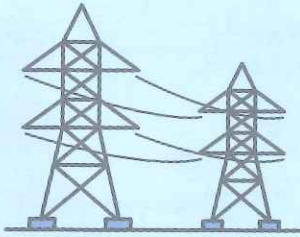


労働安全衛生法関係・安全関係講習会

高圧・特別高圧電気取扱者 労働安全衛生特別教育講習会

感電等による死亡事故は毎年あとを絶たず、高圧又は特別高圧の電気による事故は、一旦事故が発生すると重大災害につながります。「労働安全衛生法第59条」では、高圧・特別高圧電気取扱業務の従事者に対し、労働安全衛生特別教育を行うことを事業者が義務づけています。本講習会は事業主に代わって、法規に定められた特別教育(学科、実技)を実施します。

- 講習日程
令和7年 4月22日(火)～23日(水)
令和7年 6月11日(水)～12日(木)
令和7年 7月23日(水)～24日(木)
令和7年 8月27日(水)～28日(木)
令和7年 9月25日(木)～26日(金)
令和7年11月12日(水)～13日(木)
令和8年 1月21日(水)～22日(木)
令和8年 2月18日(水)～19日(木)
令和8年 3月 4日(水)～ 5日(木)
- 講習会場 中央電気倶楽部
- 定 員 各回 107名
- 受講料 会 員 19,580円
一 般 23,980円



低圧電気取扱者労働安全衛生特別教育講習会

電気による事故は毎年あとを絶たず、特に感電による死亡災害のうち約60%は低圧電気(交流では600V以下)によるものです。「労働安全衛生法第59条」では電気取扱業務の従事者に対し、労働安全衛生特別教育を行うことを事業者が義務づけています。本講習会は、低圧電気取扱者に対し事業者が代わって、法規に定められている特別教育(学科、実技)を実施します。

- 講習日程 令和7年 5月29日(木)
令和7年 8月20日(水)
令和7年11月26日(水)
令和8年 3月10日(火)
- 講習会場 中央電気倶楽部
- 定 員 各回 96名
- 受講料 会 員 9,460円
一 般 11,880円

電気工事作業指揮者安全教育講習会

電気工事においては、毎年多くの作業者の命が失われており、感電災害は、他の労働災害と比較して重篤度が極めて高くなっています。本講習会は、指揮者として新たに選任された者(される予定の者)に対し、昭和63年12月28日基発第782号「電気工事作業指揮者に対する安全教育について」に定める要領に基づき、事業者が代わって実施します。

- 講習日程 令和7年 6月25日(水)
令和7年11月11日(火)
令和8年 1月20日(火)
- 講習会場 中央電気倶楽部
- 定 員 各回28名
- 受講料 会 員 9,570円
一 般 12,100円

高圧ケーブル工事技術検定試験

技術講習会・検定試験(新規)

高圧受電のお客さまに施設する高圧ケーブル工事の施工技術の向上、事故の防止、施設の保安の向上を目的として、工事技能者に対し、工事に関する知識付与と端末処理に必要な技術指導を実施します。検定試験合格者には「技能認定証」が交付されます。

- 講習日程 令和7年10月14日(火)～15日(水)
令和7年10月16日(木)～17日(金)
令和7年10月20日(月)～21日(火)
令和7年10月22日(水)～23日(木)
- 講習会場 関西電力グループアカデミー 茨木研修センター
- 定 員 160名(40名×4回)
- 受講料 73,700円



	講習日程	講習日数	会場	定員	受講料	案内開始(予定)
労働安全衛生関係講習会・安全関係講習会	高圧・特別高圧電気取扱者 労働安全衛生特別教育講習会	2日間 ×9回	中央電気倶楽部 (大阪市北区堂島浜2-1-25)	各回107名 計963名	会 員 19,580円 一 般 23,980円	各開催月の 3ヵ月前
	低圧電気取扱者 労働安全衛生特別教育講習会	1日間 ×4回		各回96名 計384名	会 員 9,460円 一 般 11,880円	各開催月の 3ヵ月前
	電気工事作業指揮者 安全教育講習会	1日間 ×3回		各回28名計 84名	会 員 9,570円 一 般 12,100円	令和7年 3月 令和7年 8月 令和7年10月
高圧ケーブル工事	技術講習会・検定試験 (新規)	2日間 ×4回	関西電力アカデミー 茨木研修センター (大阪府茨木市清水2丁目)	各回40名 計160名	73,700円	令和7年7月
	技術講習会・検定試験 (更新)	1日間 ×5回	中央電気倶楽部 (大阪市北区堂島浜2-1-25)	各回134名 計670名	13,750円	令和7年1月

※ 開催日、会場、案内開始日については、変更する場合があります。

Ⅲ. 講習会お申込方法

ウェブサイトからのお申し込み

近日開講予定の講演会・講習会については →



日本電気協会関西支部ホームページトップ



近日開催予定の
講習会・講演会

希望の
コースを
クリック

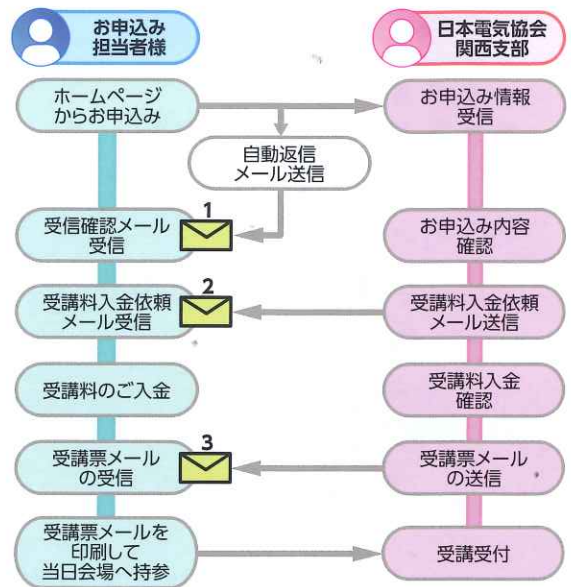
1. ホームページトップの「近日開催予定の講習会・講演会」から希望する講習会を選択して下さい。
2. お申込みフォームから、所定事項を入力し送信して下さい。初めてのの方は、ホームページトップにある「お申込み方法」をご覧ください。
3. お申込み後、すぐに「受信確認メール」をお送りします。
4. お申込み内容を確認させて頂き、「受講料入金依頼メール」をお送りします。
5. 受講料入金確認後、受講票をメールにてお送りします。
6. 受講票メールを印刷して頂き、受講当日ご持参下さい。

出張講習会のご案内

各企業・団体からのご要望に応じて、電気技術・知識に関する講習会を各企業・団体の指定会場に向いて、開催する「出張講習会」も承ります。ご要望の講習などがありましたら、当協会までご相談お問合せください。

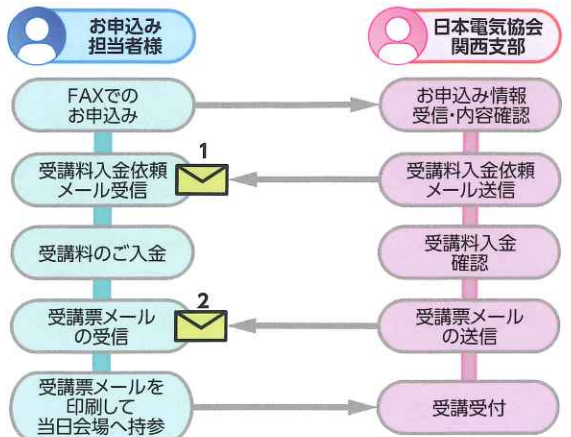
(講習会例:内線規程講習会 等)

各企業・団体のご要望に応じたカリキュラムとすることも可能です。



FAXでのお申込み

1. ホームページトップの「近日開催予定の講習会・講演会」から希望する講習会を選択して下さい。
2. お申込み用紙(FAX様式)をダウンロードして頂き、FAXにてお申し込み下さい。
3. お申し込み内容を確認させて頂き、「受講料入金依頼メール」をお送りします。
4. 受講料入金確認後、受講票をメール又は郵送にてお送りします。
5. 受講当日、受講票をご持参下さい。



IV. 講習会場のご案内

1. 中央電気倶楽部(日本電気協会 関西支部)

住所 大阪市北区堂島浜2-1-25



- JR大阪駅桜橋口より徒歩12分
- JR東西線北新地駅より徒歩6分
- 大阪メトロ四ツ橋線西梅田駅より徒歩6分
(堂島地下街南詰C-93出口を出る)
- 京阪中之島線渡辺橋駅より徒歩5分

駐車場はありません。車での来場はご注意ください。

2. 関西電力グループアカデミー 茨木研修センター

住所 大阪府茨木市清水2-5-5



- JR茨木駅発阪急バス阪急石橋または小野原行に乗車、関電学園前下車
- 阪急石橋駅発阪急バスJR茨木行に乗車、関電学園前下車

関西支部
note



関西支部
X (旧: Twitter)



日本電気協会
関西支部



Watt Magazine
電気業界の就職支援サイト



一般社団法人 日本電気協会 関西支部

〒530-0004 大阪市北区堂島浜2丁目1番25号 TEL. 06-6341-5096 FAX. 06-6341-7639

ホームページ <http://www.jea-kansai.jp/>